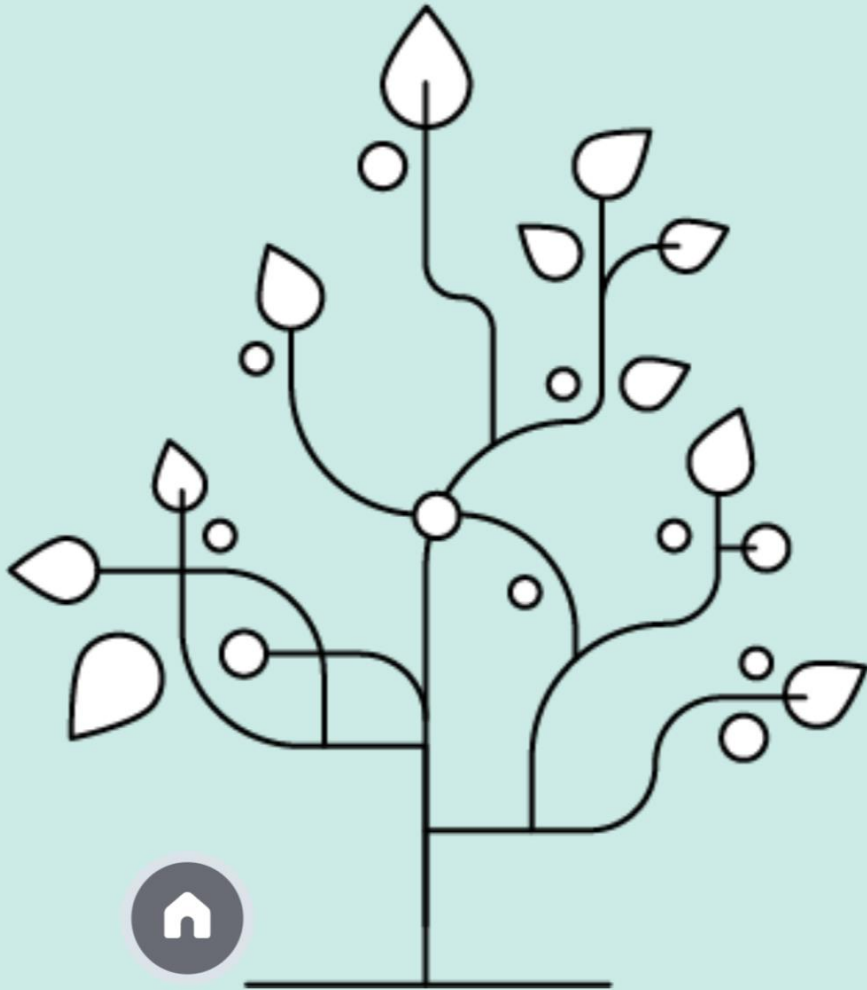


Entreprendre et gérer autrement

22 novembre 2023



L'autodétermination socioéconomique : Le cas de Coop Nitaskinan

Karine Awashish

Membre travailleuse et cofondatrice, Coop Nitaskinan
Doctorante en sociologie, Université Laval



Donner fruit aux savoirs

2026

2024

2022

2018



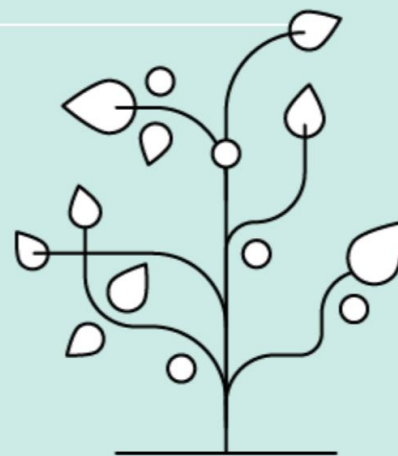
Réaffirmer la vision autochtone

Re«conciliation»
des savoirs



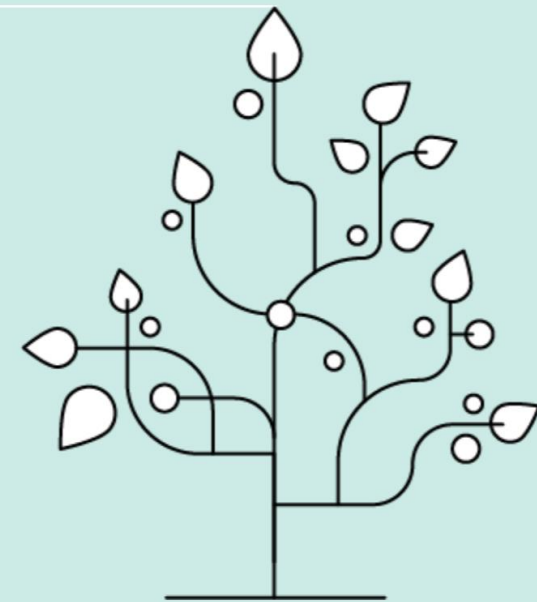
Approche de Coop Nitaskinan

Théorie du changement



Modèle d'affaire et d'organisations

Pratiques
socioéconomiques



Mamo waskapimatisiwin

Cercles de coopération





Une histoire à partager



Quelques repères et appuis

Économie +

Appropriation d'une vision alternative

La Kula

Principes de réciprocité
et de circularité socioculturelle



L'original, un symbole d'économie

Pratique traditionnelle
d'économie circulaire



Pimatisiwin / Sumak Sakay

La nature et la culture



La coopération autochtone

Structure sociale traditionnelle
et contemporaine

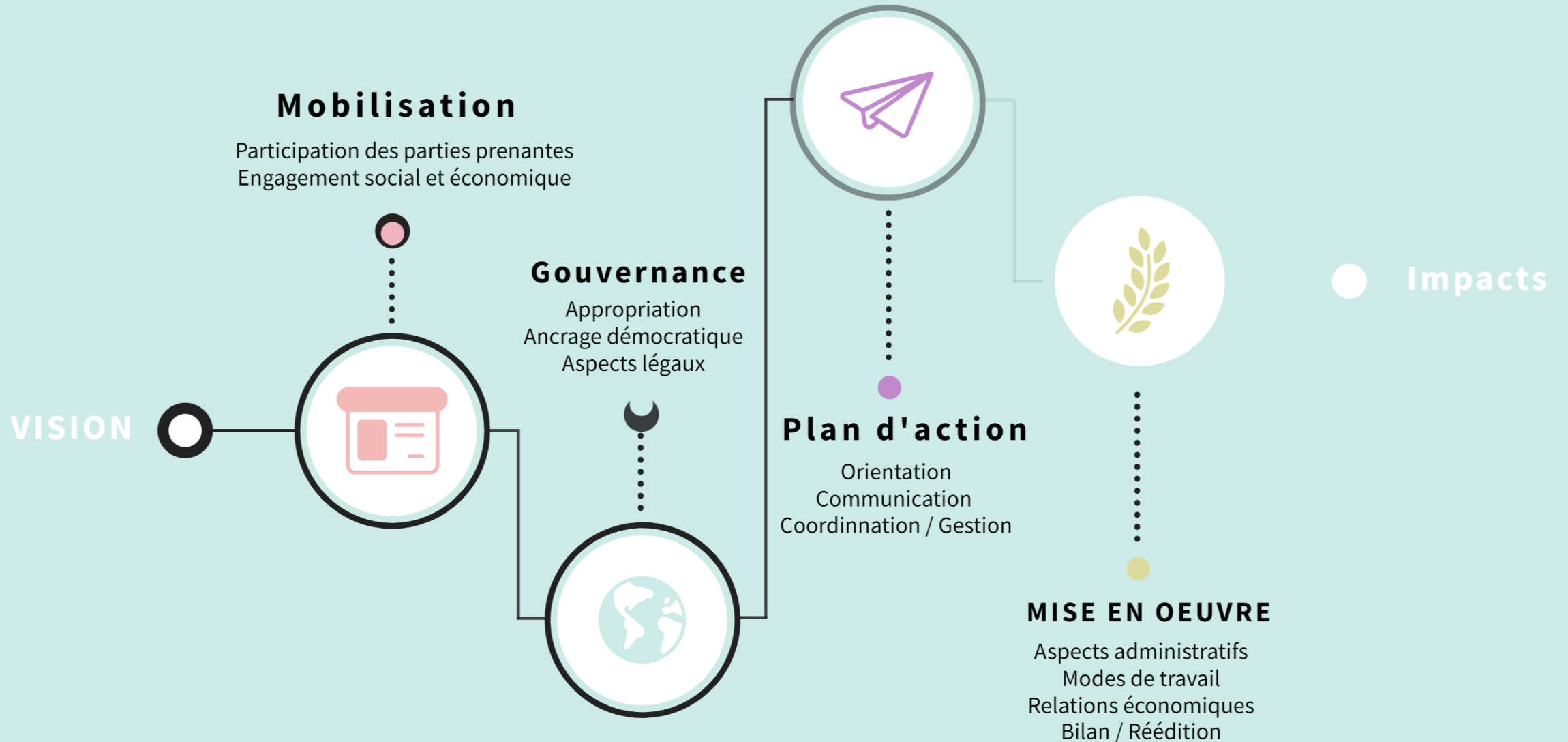


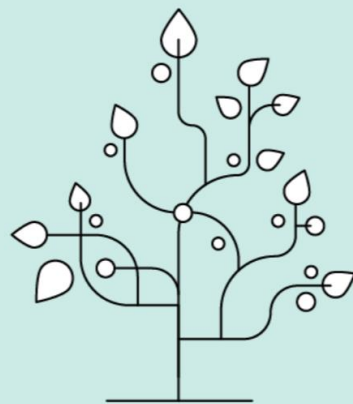
Le territoire et la lanque Atikamekw

Appropriation culturelle et identitaire

METTRE EN PRATIQUE

Stratégies et outils





Mikwetc

